

Начало продаж приводов нового поколения Acvatix™ SAL..T20

Новые электромоторные приводы SAL..T20 для клапанов бабтерфляй VKF46.40, VKF46.50 и VKF46.65 доступны для заказа и продаж




Линейка приводов Acvatix нового поколения

Новые приводы расширяют существующее семейство и частично перекрывают область применения существующих приводов SQL35/85..

- Приводы SAL..T20 предназначены для установки на клапаны бабочкой VKF46.. с номинальным диаметром от DN40 до DN65



Перечень приводов SAL..T20 с крутящим моментом 20 Нм.

Приводы	Тех.докум	Угол поворота	90 °	
SAL..	N4502	Крутящий момент	20 Нм	
Рабочее напряжение	Сигнал позиционирования	Время позиционирования		Начало продаж 10 октября 2012 г.
AC 230 В	3-точечный	120 с	SAL31.00T20	
AC/DC 24 В	3-точечный	120 с	SAL81.00T20	
AC/DC 24 В	0...10 В 4...20 мА	120 с	SAL61.00T20	



Установка приводов на клапаны бабочкой VKF46

Клапаны нового поколения могут быть установлены как на действующие клапаны бабочкой, так и на снятые с производства. Это возможно благодаря обратной совместимости существующих поворотных клапанов и клапанов бабочкой со стандартным соединением «Сименс», которое является одной из ключевых особенностей Acvatix уже более 30 лет.

Приводы		SAL..T20			SQL35/85.00	
Угол поворота		90 °			90 °	
Крутящий момент		20 Нм			20 / 40 Нм	
Тип клапана	Линейка клапана	Класс PN	Монтаж	DN		
	VKF46	PN 16	Прямой	40 – 65		40 – 65 (с ASK35.1)
	VKF46	PN 16	Прямой	-		80 – 125 (с ASK35.2)

Комплект поставки включает в себя привод, соединительную гайку для 11мм квадратного вала и два винта М5 для монтажа привода на клапаны бабочкой VKF46.40, VKF46.50, VKF46.65.

Установка приводов SAL..T20 на клапаны бабтерфляй, снятые с производства

	Приводы	SAL..T20		
	Угол поворота	90 °		
	Крутящий момент	20 Нм		
Тип клапана	Линейка клапана	Класс PN	Монтаж	DN
	VKF45	PN 16	с ASK35N	40 – 65

Установка приводов SAL..T20 на клапаны VKF41.

В принципе использование приводов SAL_T20 с клапанами бабтерфляй VKF41 возможно, но увеличение производительности, по сравнению с SAL_T10, небольшое, поэтому официально такая комбинация оборудования не задокументирована. Только использование приводов SAL_T40 покажет действительно большую производительность на клапанах серии VKF41 с условным диаметром от DN125 до DN200.

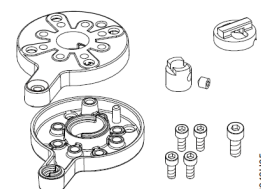
	Приводы	SAL..T10			SAL..T20
	Угол поворота	90 °			90 °
	Крутящий момент	10 Нм			20 Нм
Тип клапана	Линейка клапана	Класс PN	DN	с комплектом ASK33N •ps [кПа] / v [м/с]	с комплектом ASK33N •ps [кПа] / v [м/с]
	VKF41	PN 16	40-100	500 кПа / 4 м/с	500 кПа / 4 м/с
	VKF41	PN 16	125	300 кПа / 4 м/с	300 кПа / 4 м/с
	VKF41	PN 16	150	250 кПа / 2,5 м/с	250 кПа / 3 м/с
	VKF41	PN 16	200	125 кПа / 2,5 м/с	150 кПа / 3 м/с

Аксессуары для приводов нового поколения Acvatix

Механические аксессуары

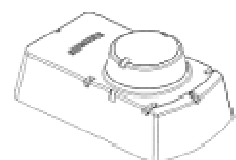
ASK35N – монтажный комплект для клапанов бабтерфляй VKF45

Для монтажа на клапаны бабтерфляй VKF45 диаметров от DN40 до DN65 требуется монтажный набор. Он содержит адаптеры штока, установочные муфты, а также все другие необходимые детали.



ASK39.1 – погодозащитный кожух

Погодозащитный кожух ASK39.1 защищает привод от влияний погоды при установке вне помещения. Использование кожуха не меняет степени защиты корпуса (IP54).



Электрические аксессуары

Также приводы новой линейки SAL.. могут быть оборудованы различными электрическими аксессуарами, расширяющими функциональность привода:

Тип	Функция	Рисунок	Функциональные характеристики
ASC10.51	Настраиваемый одинарный переключатель		AC 24 ... 230 В 6 А резистив., 3 А индуктив.
ASZ7.5/135	Потенциометр положения, 0.. 135 Ом		DC 10 В Макс. 4 мА
ASZ7.5/200	Потенциометр положения, 0..200 Ом		DC 10 В Макс. 4 мА
ASZ7.5/1000	Потенциометр положения, 0..1000 Ом		DC 10 В Макс. 4 мА

Приводы имеют 2 слота для установки дополнительных переключателей либо потенциометра:

Тип	SAL31.. SAL81..	SAL61..	Слот А	Слот В
Доп.переключатели				
ASC10.51	Макс.-но 2	Макс.-но 2	X	X
Потенциометры				
ASZ7.5/135	Макс.-но 1	-	X	
ASZ7.5/200				
ASZ7.5/1000				

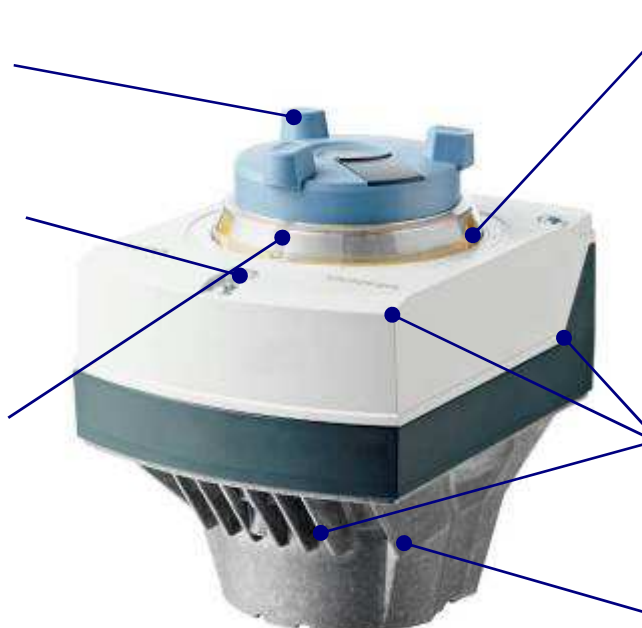
Все приводы 24 В соответствуют требованиям CE и UL. Это обстоятельство позволяет международному заказчику экспортировать приводы в США, используя единый глобальный вариант привода.

Колесо индивидуальной подстройки характеристики привода

Индикация режима работы

Элементы ручного управления голубого цвета

Прямой монтаж на клапаны бабтерфляй с соединением типа F04 ISO 5211 с требуемым крутящим моментом 20 Нм



Жёлтый индикатор (для контрастности, полезно при установке в тёмном месте)

Выступающие кромки и рёбра жёсткости для повышения надёжности и качества привода

Экологически безопасный литой алюминий, без покрытия

Все продукты и их модификации доступны для заказа с 10 октября 2012го года:

Номер заказа	Тип	Дата начала продаж	Описание продукта
S55162-A110	SAL31.00T20	10 октября 2012 г.	Поворотный привод, 20 Нм, 90 °, 230 В
S55162-A110	SAL61.00T20	10 октября 2012 г.	Поворотный привод, 20 Нм, 90 °, 24 В, аналоговый
S55162-A110	SAL81.00T20	10 октября 2012 г.	Поворотный привод, 20 Нм, 90 °, 24 В
S55845-Z102	ASK35N	10 октября 2012 г.	Набор для монтажа приводов SAL.. на клапаны VKF45
S55845-Z103	ASC10.51	Доступен для заказа	Дополнительный переключатель для приводов SA..
S55845-Z104	ASZ7.5/135	Доступен для заказа	Потенциометр 135 Ом для приводов SA..
S55845-Z105	ASZ7.5/200	Доступен для заказа	Потенциометр 200 Ом для приводов SA..
S55845-Z106	ASZ7.5/1000	Доступен для заказа	Потенциометр 1000 Ом для приводов SA..
S55845-Z109	ASK39.1	Доступен для заказа	Погодозащитный кожух для приводов SA..